



PRECATUS EST MOYZES

B.M.CERNOHORSKY (1684-1742)

mf

Pre - ca - tus est Mo - y - zes in con- spec - tu

Do - mi - ni De - i su - i et di - xit. *pp* Qua - re

Do - mi - ne, i - ras - ce - ris in po - pu - lo tu - o?

p

Par - ce i - rae a - ni - mae tu - ae, *mf* par - ce

i - rae a - ni - mae tu - ae. Me - men -

- to A - bra - ham I - saac et

Ja - cob,

mf qui - bus iu -

- ra - sti da - re ter - ram *mf* flu - en - tem



lac et mel et mel mel

mf qui - bus iu - ra-

sti da - re ter - ram

p qui - bus iu - ra - sti

da - re ter - ram

flu - en - tem

mf lac et mel flu - en - tem lac et mel flu -

- en - tem lac et mel

p flu - en - tem lac et mel



et mel. Me -

- men - to A - bra - ham I -

saac et Ja - cob flu -

- en - tem lac et mel et mel et

Me - men - to A -

- bra - ham I - saac et Ja - cob

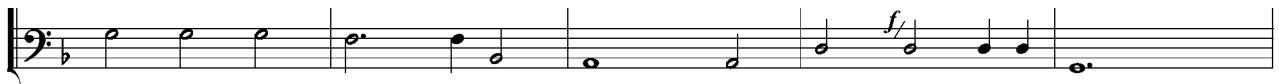
qui - bus iu - ra - sti da - re ter -

ram, flu - en -

- tem lac et mel et mel et

mel. Et pla - ca - tus fac tus est Do - mi - nus de -

ma - lig - ni - ta - te quam de - xit fa - ce - re



quam di - xit fa - ce - re po - pu - lo, po - pu - lo su -



- o.